

Objekte nach Wert wählen

id Feld ausschließen

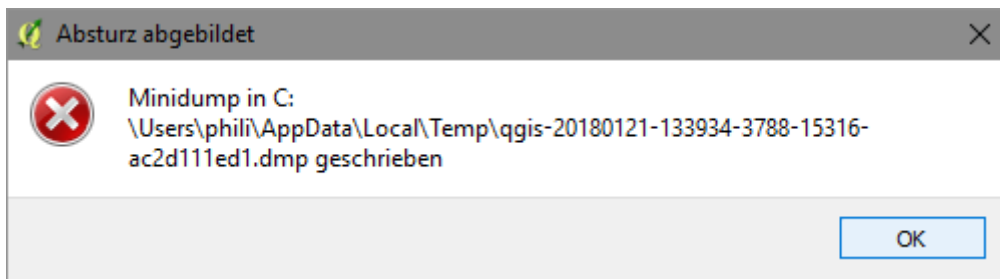
Kanton Case sensitive Feld ausschließen

KtNr Feld ausschließen

Gemeinde Case sensitive Feld ausschließen

GdeNr Feld ausschließen

Formular zurücksetzen Objekte wählen Schließen



QGIS 2.18.15 - LMGIS Offline

Projekt | Bearbeiten | Ansicht | Layer | Einstellungen | Erweiterungen | Vektor | Raster | Datenbank | Web | Verarbeitung | Hilfe

Layerfenster

- Hoheitsgebiet
- CHGemeindenEntwicklung
 - Gemeindegrenze
 - Entwicklung
 - Areale
 - Entwicklung [153407]
 - Identifizieren-----Achtung BS
 - Objekte nach Wert wählen

Identifizieren-----Achtung BS

id	9077
Kanton	BL
KtNr	13
Gemeinde	Aesch
GdeNr	2761
PLZ	4147
Flurname	NEUL
Adresse	NEUL
HausNr	NEUL
PrzNr	6105
PrzTxt	NEUL
PrzInfo	Keine A
PrzFlaeche	2962
PrzEigenruer	NEUL
PrzRecht	NEUL
PrzNutzung	NEUL
PrzDeskription	NEUL
PrzZone	NEUL
PrzPotenzial	NEUL
PrzEntwicklung	NEUL
Prz.mHistorie	NEUL
GdeWohnen+Q30	215
GdeWohnen+Q70	239

Absturz abgebildet

Minidump in C:\Users\phili\AppData\Local\Temp\qgis-20180121-140609-12124-9876-ac2d111ed1.dmp geschrieben

OK